

시모노세키항 (신항 지구) 초슈데지마의 일부 개장에 관한 알림

시모노세키시 무쓰레지마 섬 북동 해역에 정비하고 있는 시모노세키항 (신항 지구) 신항 부두 다목적 국제 터미널의 일부를 2009년 봄에 개장할 예정이오니 알려 드립니다.

1. 개장 시기

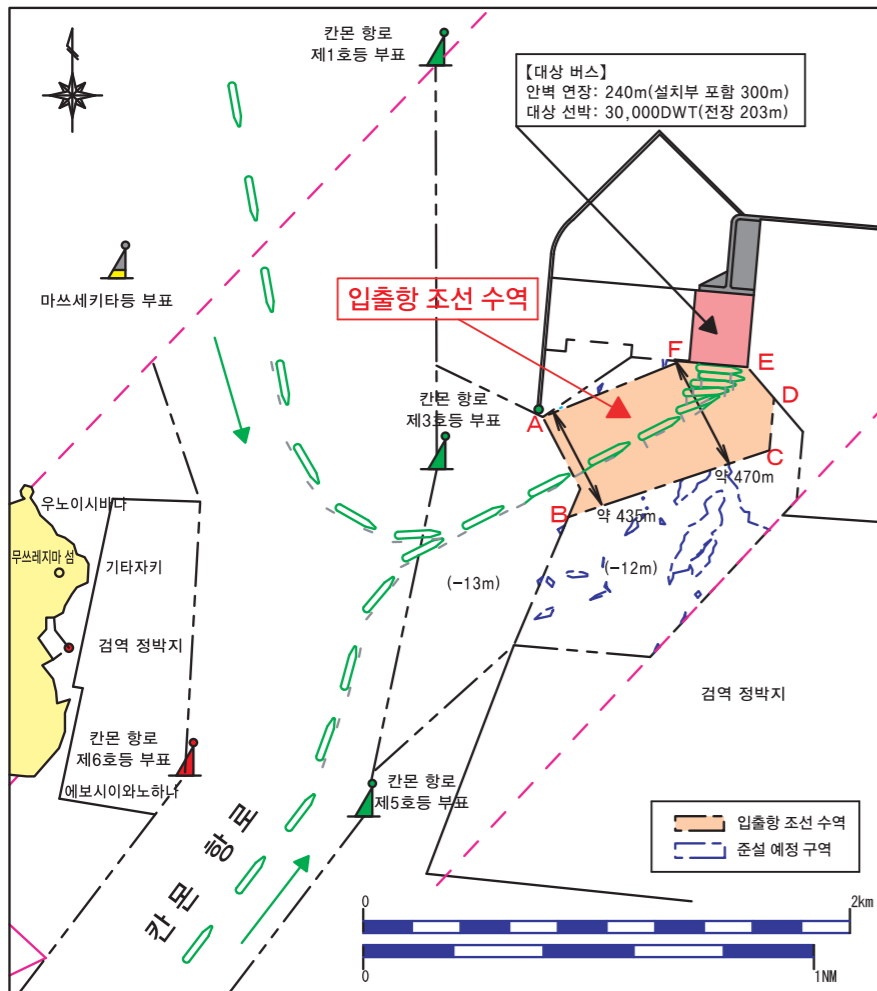
2009년 3월 20일

2. 계류시설의 개요 및 대상 선박

안벽의 제원: 안벽 수심 -12m, 연장 240m(설치부 포함 300m), 계선주 1,000kN

대상 선박: 30,000DWT(전장 203m 흘수 11.1m이하) 컨테이너선, 화물선

3. 조선(操船) 구역

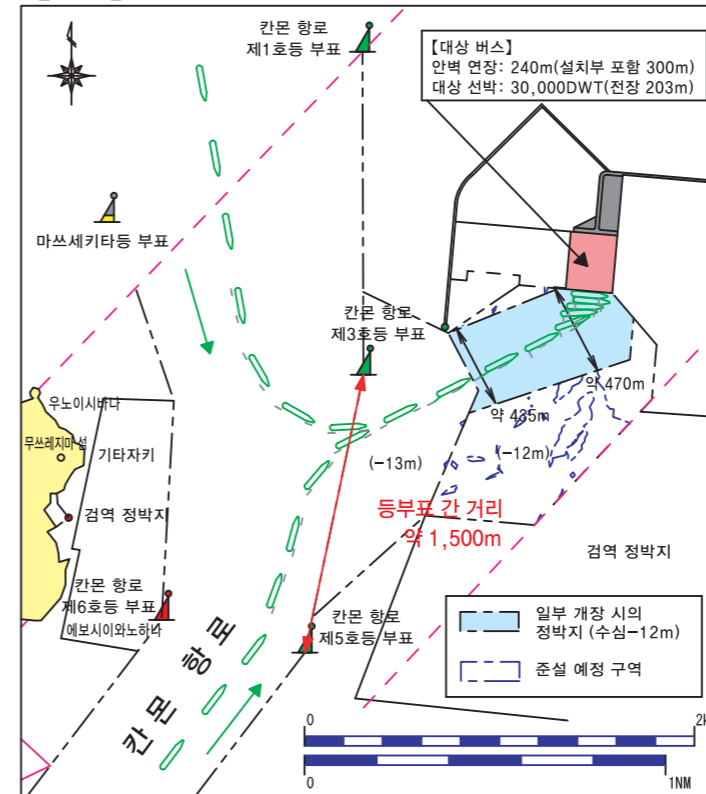


※ 본 지도는 참고지도이며, 선박 운항 시에는 해양지도를 확인해 주십시오.

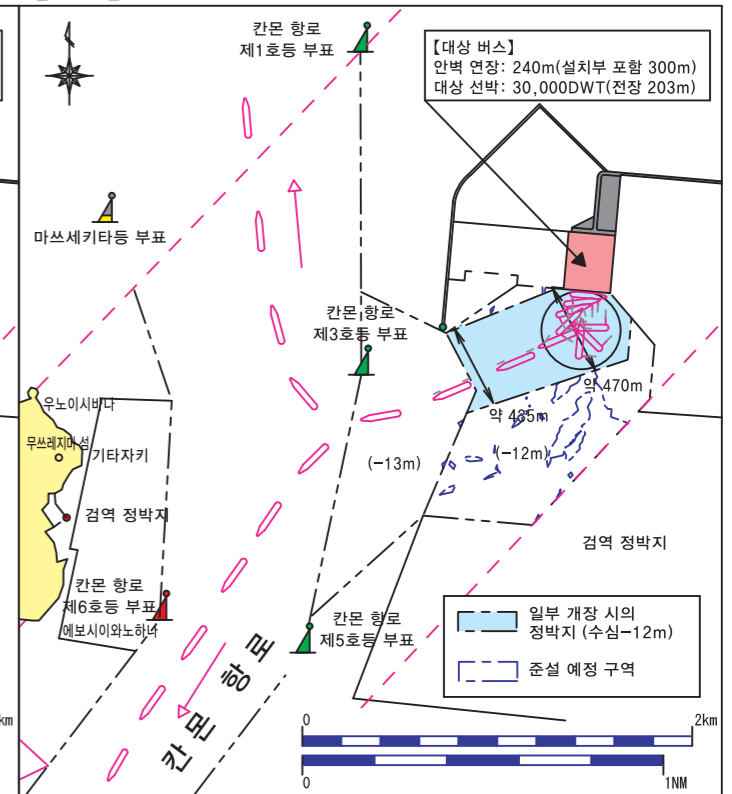
지점	북위	동경
A	33° 58' 59"	130° 53' 21"
B	33° 58' 44"	130° 53' 25"
C	33° 58' 55"	130° 53' 58"
D	33° 59' 02"	130° 53' 58"
E	33° 59' 06"	130° 53' 54"
F	33° 59' 07"	130° 53' 42"

4. 입출항 경로

【입항】



【출항】



※ 본 지도는 참고지도이며, 선박 운항 시에는 해양지도를 확인해 주십시오.

5. 개장 안벽 입출항 선박에 대한 유의사항

- 다른 항행 선박에 대해서는 자신의 행동의사를 명확하게 전달하고, 변침이나 감속 등은 여유가 있을 때 명확하게 할 것. 또 '진로를 나타내는 신호'를 제시할 것.
- 입출항 기준: 평균 풍속 12m/s 이하, 시정 1km 이상, 파고 (H1/3) 1.5m 이하
- 입출항 선박은 도선사를 승선시키는 것이 바람직함.

6. 입출항 선박 정보의 수집처

칸몬해협 해상교통센터

- 다른 선박의 동정, 조업 어선, 두묘 선박, 관제신호의 상황 등에 대한 정보:
VHF 채널(13, 14, 16, 22ch), 전화(093-372-0099)
- 대형 선박의 항로 입항 예정, 항로의 항행 제한 상황 및 기상 등에 대한 정보:
전화: 093-381-3399(전화 서비스) 팩스: 093-372-2741

7. 일부 개장에 관한 문의처

시모노세키시 항만국 진흥과

전화: 083-231-1967 팩스: 083-233-0860

홈페이지 주소 <http://www.shimonoseki-port.com>